

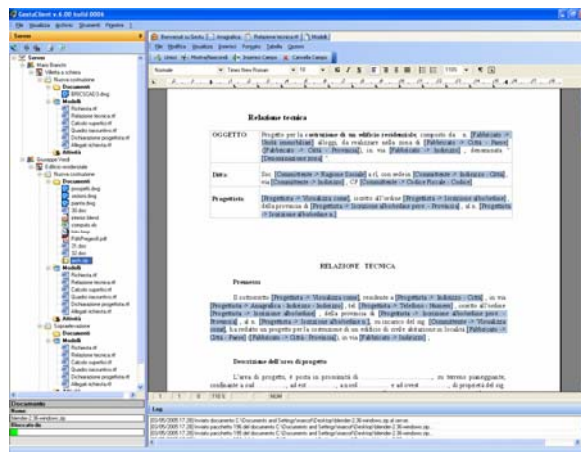
GESTU: la gestione informatizzata dello Studio Tecnico e delle Pratiche Edilizie

Forse non tutti se ne rendono conto, ma la tradizionale gestione di uno Studio Tecnico comporta una miriade di piccoli problemi quotidiani che, messi assieme, si traducono in un inestimabile dispendio di tempo che il

Professionista sottrae alla sua attività concettuale. Dalla difficoltà a reperire rapidamente i documenti dai propri archivi, a quella di avere sempre a portata di mano i dati di un incarico e alla necessità di doverli riscrivere ad ogni nuovo documento; all'impossibilità di verificare in tempo reale lo stato di avanzamento di una pratica; agli ostacoli che impediscono di suddividere con profitto i lavori tra più persone, alle inevitabili dimenticanze di scadenze e adempimenti; ... e a molti altri limiti come questi.

Con GESTU tutto questo diventa un ricordo del passato. Si tratta infatti di un software studiato da Professionisti dell'edilizia che hanno deciso di porre fine a questo enorme spreco di tempo professionale, ottimizzando i processi della loro attività quotidiana per aumentare in maniera concreta la propria produttività. GESTU è infatti un programma altamente professionale, ma facilissimo da usare, che permette la gestione completamente informatizzata dello Studio Tecnico e delle pratiche edilizie.

- Il programma opera sia in mono-utenza che in multi-utenza con modalità client/server (N.B.: in questo prodotto sono comprese n. 8 licenze client; ulteriori licenze client possono essere acquistate a parte). Questo significa che, se lo Studio dispone di una rete locale tra i computer, è possibile condividere l'archivio tra i gli operatori impostando diritti e limitazioni alla lettura, modifica e cancellazione delle informazioni. Un sistema di password permette infatti di evitare che le persone non autorizzate possano accedere all'archivio o alle sue sezioni (Committenti, Incarichi, Pratiche, Costi, Ricavi, ecc.). Il software gestisce inoltre il controllo automatico sull'integrità dei dati. Se, ad esempio, un operatore sta lavorando su un documento, questo non potrà essere aperto contemporaneamente dagli altri operatori, in modo da evitare accidentali sovrascritture e perdite di dati.
- GESTU comprende una banca dati completa dei modelli di documento necessari allo svolgimento di tutte le principali pratiche edilizie:
 - Progettazione residenziale, artigianale, industriale, direzionale, commerciale, pubblica
 - Permessi e contributi di costruzione, vulture, proroghe, silenzio-rifiuto, denuncia inizio attività
 - Vigili del Fuoco e Genio Civile
 - Impianto elettrico e di riscaldamento
 - Esecuzione e collaudo delle opere
 - Certificato di agibilità, Accatastamento, Frazionamento.



- I modelli preimpostati possono essere facilmente modificati dall'utente mediante il gestore testi interno (compatibile Word*) e sono già predisposti per l'aggancio automatico ai dati delle Pratiche. Vale a dire che, una volta inserite nel software le informazioni relative al Committente e all'incarico, il testo dei documenti viene automaticamente integrato dal programma con i dati corrispondenti. Il Professionista può comunque crearsi propri modelli di documenti a partire da quelli resi disponibili dagli Enti con i quali opera.
- La gestione delle Pratiche edilizie avviene tramite una comoda struttura ad albero che permette di reperire immediatamente qualsiasi documento mediante una selezione in cascata per Committente, Incarico, Pratica, Attività. Per ognuno di questi livelli, l'utente può infatti memorizzare sia i documenti di testo elaborati dal programma, sia i file prodotti da qualsiasi altra applicazione utilizzata, come ad esempio Word*, Excel*, AutoCAD*. Questa struttura permette anche di memorizzare via scanner tutti i documenti cartacei provenienti dall'esterno (certificati, autorizzazioni, fotografie, ecc.), ottenendo così una gestione completamente informatizzata delle Pratiche.
- Il software permette la completa gestione economica dello Studio. Per ciascun incarico professionale è infatti possibile inserire le ore di lavoro impiegate nelle prestazioni giornaliere e le spese sostenute durante la loro esecuzione. In qualsiasi momento, l'utente può richiedere il resoconto dei costi sostenuti per ogni incarico o per l'intera attività dello Studio. È inoltre compresa un'efficiente gestione degli acconti ricevuti dai Clienti in relazione alle parcelle e fatture emesse. L'utente può infatti inserire gli avvisi di parcella inviati al Cliente, gli acconti ricevuti e le fatture emesse. Un apposito report fornisce la situazione complessiva in quel momento con indicazione del residuo ammontare da percepire e da fatturare. Le informazioni economiche ritenute riservate possono essere memorizzate su unità esterne, come HD portatili o USB.
- Il programma fornisce al Professionista il pieno controllo sull'iter temporale delle Pratiche svolte; permette infatti di impostare le scadenze delle singole attività con un opportuno periodo di preavviso. All'avvio di Windows, il software segnala automaticamente le pratiche che entrano in scadenza.

(*) Word ed Excel sono marchi della Microsoft.
AutoCAD è un marchio dell'Autodesk.

Requisiti hardware e software

- Processore Pentium 3 o superiore
- 256 Mb RAM, 300 Mb spazio libero su Hard Disk
- Sistema operativo Windows 2000/XP
- Lettore CD/DVD
- Risoluzione video minima 1024 x 768
- Connessione internet per l'attivazione immediata o fax per l'attivazione in differita

